

## LISTE DES PLANS

- DP 1 - PLAN DE SITUATION
- DP 2 - PLAN MASSE
- DP 6 - INSERTION
- DP 7 - PHOTOGRAPHIES LOINTAINES
- DP 8 - PHOTOGRAPHIES PROCHES
- DP 9 - PLAN SOMMAIRE
- DP 11 - NOTICE

## ANNEXES

00 - FORMULAIRE CERFA N° 13404\*07

ST O U E N

PROJET  
RESIDENTIALISATION  
SAINT LOUIS

ADRESSE DU PROJET  
Rue d'Oraison  
Rue Guy Sourcis  
R.-J.-L. Linquette  
95310 Saint Ouen l'Aumône

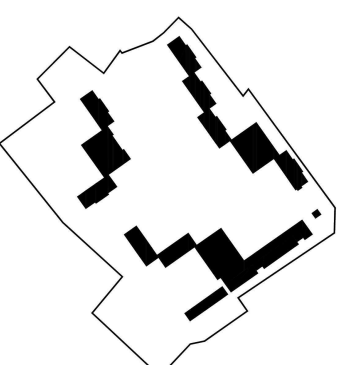
MATRISE D'OUVRAGE

**FONCIA VEXIN**  
pour le  
**SDC St Louis**  
95 310 Saint Ouen l'Aumône

MATRISE D'OEUVRE

**ap**  
architectes  
I. Abratianska & R. Philippe  
226, rue la Fayette 75010 PARIS  
Tél.09 53 02 49 01 - Fax 09 56 26 12 19  
contact@ap-archi.fr - www.ap-archi.fr

RESIDENCE SAINT LOUIS



DOSSIER DE  
DECLARATION  
PREALABLE  
JUILLET 2020

DECLARATION  
PREALABLE

Ech : 20/07/2020 A

N° pièce :

# ST OUEN

PROJET

RESIDENTIALISATION  
SAINT LOUIS

ADRESSE DU PROJET

Rue d'Oraison  
Rue Guy Sourcis  
R.-J.-L. Linquette  
95310 Saint Ouen l'Aumône

MAITRE D'OUVRAGE

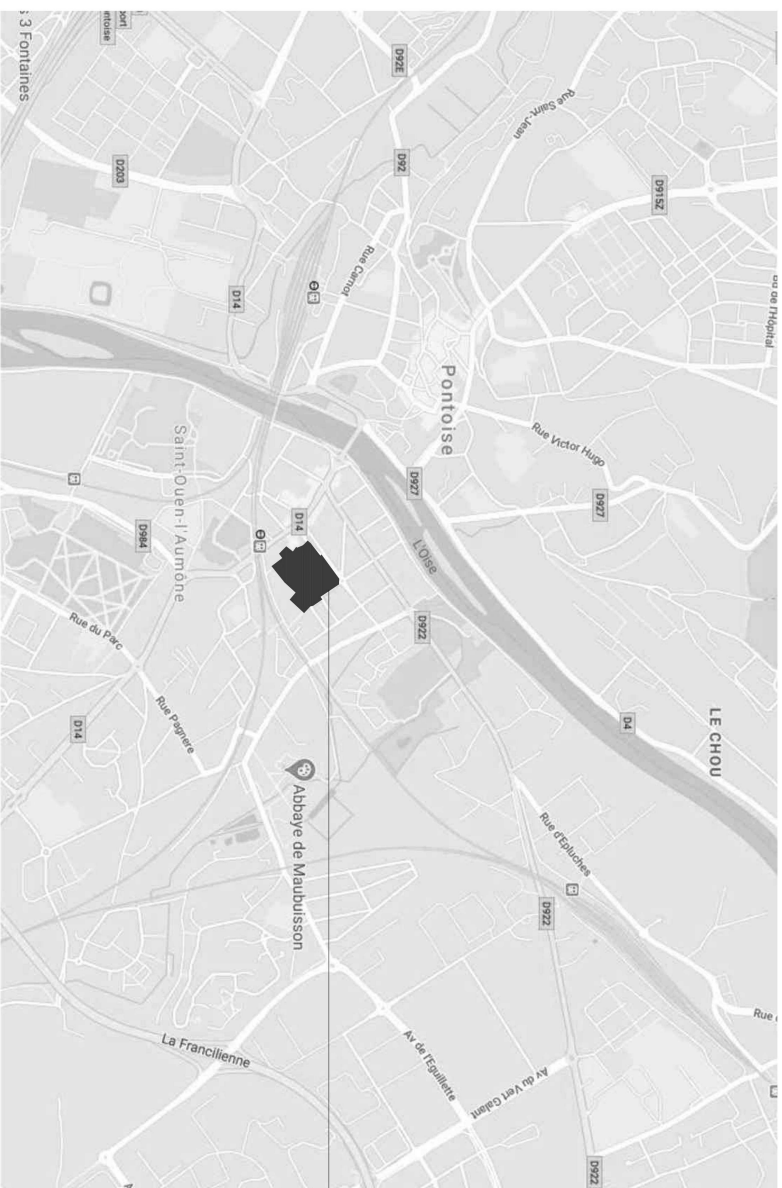
**FONCIA VEXIN**  
pour le  
**SDC St Louis**  
95 310 Saint Ouen l'Aumône

MAITRE D'OEUVRE

**ap**  
architectes  
I. Abratianska & R. Philippe  
226, rue la Fayette 75010 PARIS  
Tél.09 53 02 49 01 - Fax 09 56 56 12 19  
contact@ap-archi.fr - www.ap-archi.fr

## ZONE PROJET

5/7/9 RUE GUY SOURCIS  
26/28/30/32/34 RUE D'ORAISSON  
8/10/12/14 RUE JEAN LOUIS LINQUETTE



## DECLARATION PREALABLE

Ech : DP 1 | 20/07/2020 | A

N° pièce :

## PLAN SITUATION



# INSERTIONS

# ST OUEN

## 1- Création d'un accès véhicules et piétons - Rue d'ORAISON



PROJET  
RESIDENTIALISATION  
SAINT LOUIS

ADRESSE DU PROJET  
Rue d'Oraison  
Rue Guy Sourcis  
R.-J.-L. Linquette  
95310 Saint Ouen l'Aumône

MAITRE D'OUVRAGE

**FONCIA VEXIN**  
pour le  
**SDC St Louis**  
95 310 Saint Ouen l'Aumône

MAITRISE D'OEUVRE

**ap**  
architectes  
I. Abratianska & R. Philippe  
226, rue la Fayette 75010 PARIS  
Tél.09 53 02 49 01 - Fax 09 56 26 12 19  
contact@ap-archi.fr - www.ap-archi.fr

## 2- Création d'un accès véhicules et piétons - Rue GUY SOURCIS



## 3- Création d'un accès véhicules - 10 Rue J.L. LINQUETTE



## DECLARATION PREALABLE

Ech : DP 6      20/07/2020      A

N° pièce :

## INSERTIONS

# PHOTOS PROCHE & LOINTAINES



# ST OUEN

PROJET  
RESIDENTIALISATION  
SAINT LOUIS

ADRESSE DU PROJET  
Rue d'Oraison  
Rue Guy Sourcis  
R.-J.-L. Linquette  
95310 Saint Ouen l'Aumône

MAITRE D'OUVRAGE

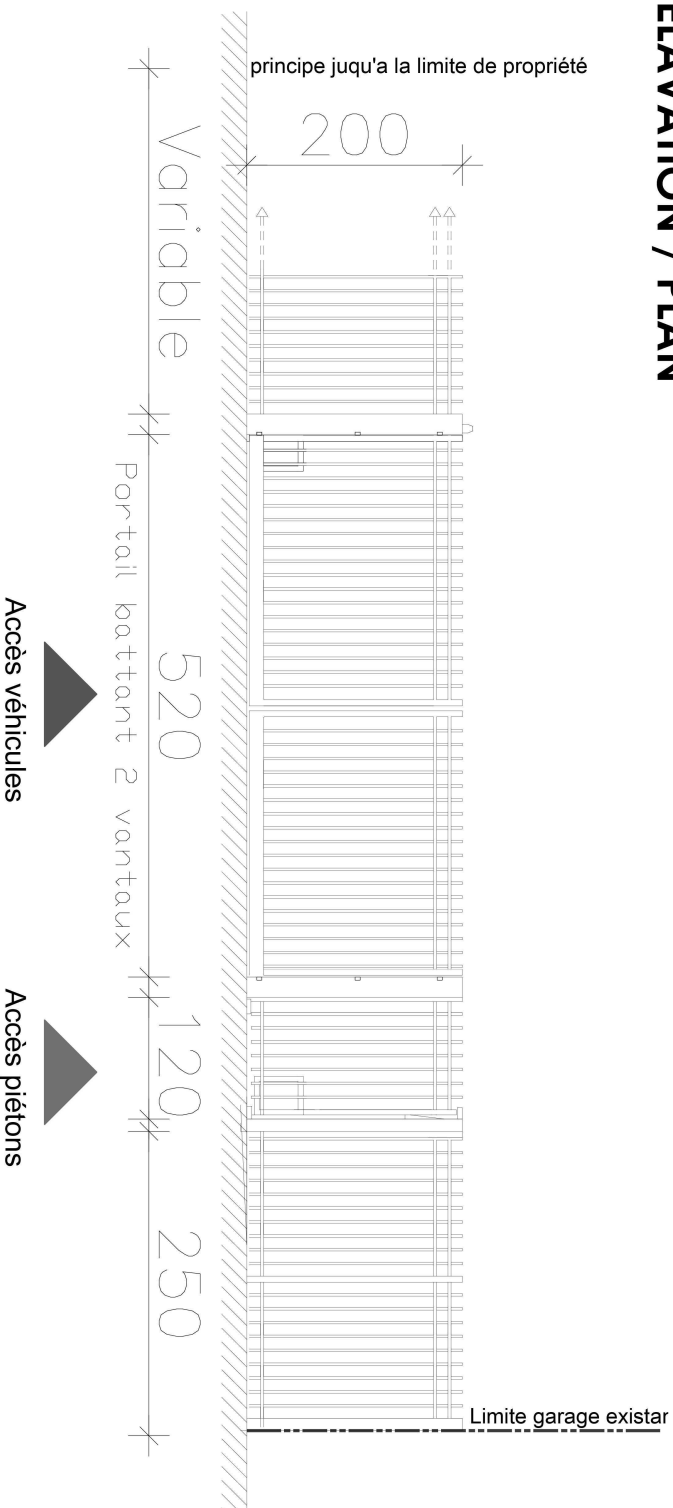
**FONCIA VEXIN**  
pour le  
**SDC St Louis**  
95 310 Saint Ouen l'Aumône

MATRISE D'OEUVRE

**ap**  
architectes  
I. Abratianska & R. Philippe  
226, rue la Fayette 75010 PARIS  
Tél. 09 53 02 49 01 - Fax 09 56 26 12 19  
contact@ap-archi.fr - www.ap-archi.fr

## 1 - Création d'un accès véhicules et piétons - Rue d'Oraison

# ELEVATION / PLAN

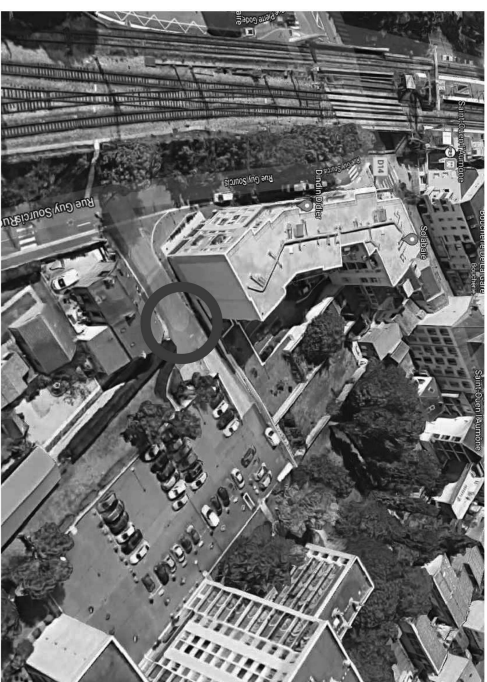


## DECLARATION PREALABLE

Ech : DP 7/8/9 20/07/2020 A  
N° Pièce :

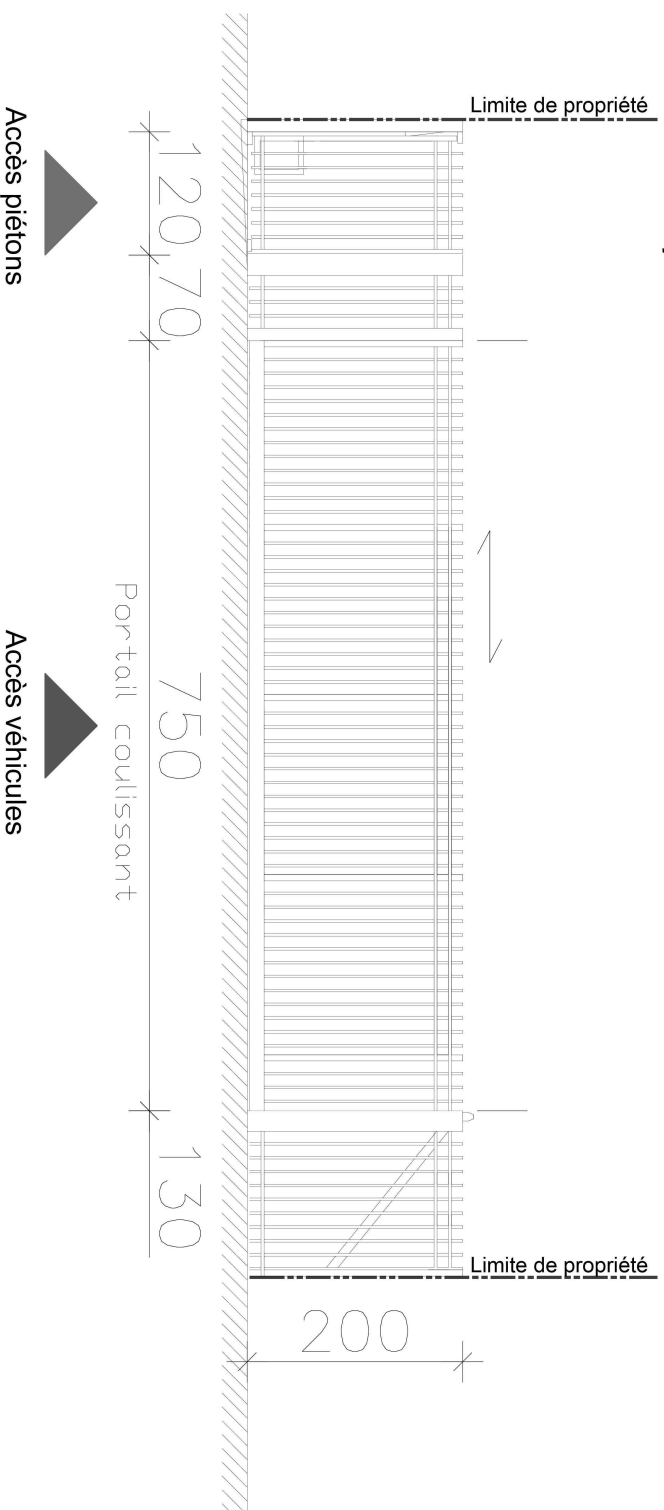
**ORAISON**

# PHOTOS PROCHE & LOINTAINE



## 2- Création d'un accès véhicules et piétons - Rue Guy SOURCIS

### ELEVATION / PLAN



# ST OUEN

PROJET  
RESIDENTIALISATION  
SAINT LOUIS

ADRESSE DU PROJET  
Rue d'Oraison  
Rue Guy Sourcis  
R.-J.-L. Linuqthe  
95310 Saint Ouen l'Aumône

MAITRE D'OUVRAGE

**FONCIA VEXIN**  
pour le  
**SDC St Louis**  
95 310 Saint Ouen l'Aumône

MAITRISE D'OEUVRE

**ap**  
architectes  
I. Abratianska & R. Philippe  
226, rue la Fayette 75010 PARIS  
Tél.09 53 02 49 01 - Fax 09 56 56 12 19  
contact@ap-archi.fr - www.ap-archi.fr

## DECLARATION PREALABLE

Ech : DP 7/8/9 20/07/2020 A  
N° Pièce :

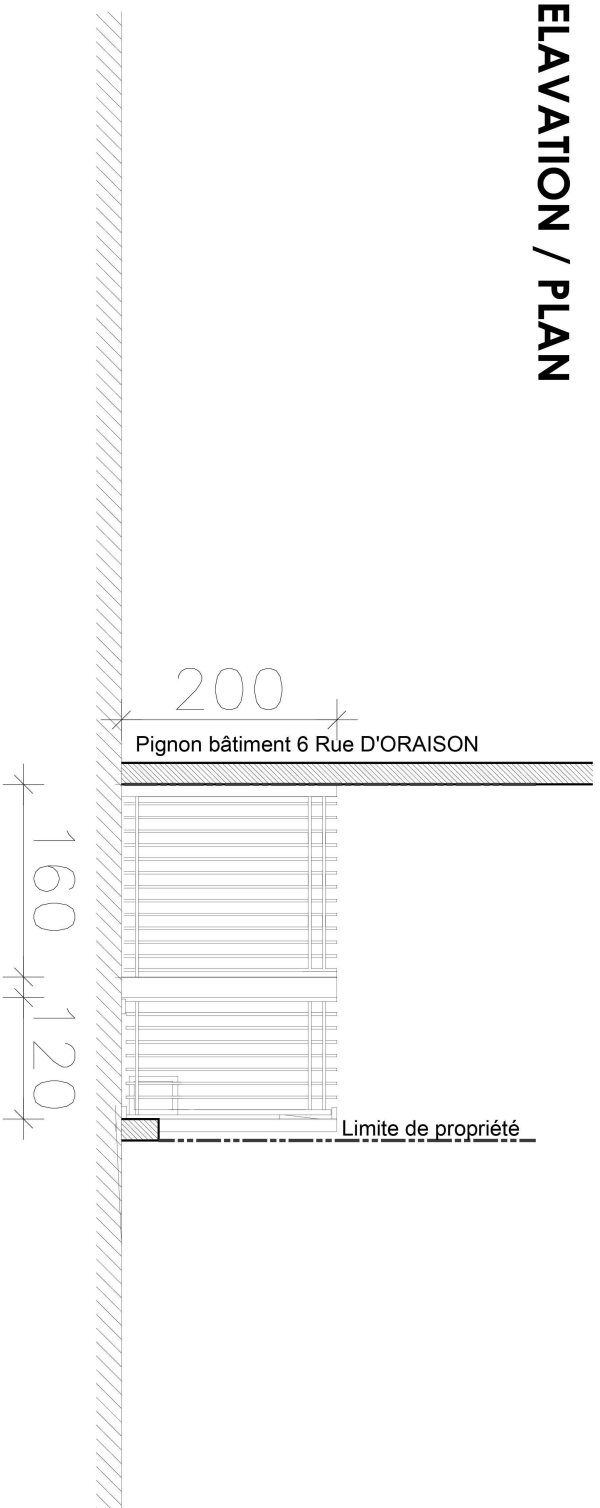
**G. SOURCIS**

# PHOTOS PROCHE & LOINTAINES



3- Création d'un accès véhicules - 10 Rue J.L. LINQUETTE

# ELEVATION / PLAN



Accès piétons

# ST OUEN

PROJET  
RESIDENTIALISATION  
SAINT LOUIS

ADRESSE DU PROJET

Rue d'Oraison  
Rue Guy Sourcis  
R-J-L Linquette  
95310 Saint Ouen l'Aumône

MAITRE D'OUVRAGE

**FONCIA VEXIN**  
pour le  
**SDC St Louis**  
95 310 Saint Ouen l'Aumône

MAITRISE D'OEUVRE

**ap**  
architectes  
I. Abratianska & R. Philippe  
226, rue la Fayette 75010 PARIS  
Tél.09 53 02 49 01 - Fax 09 56 56 12 19  
contact@ap-archi.fr - www.ap-archi.fr

**DECLARATION  
PREALABLE**

Ech : DP 7/8/9 20/07/2020 A

N° pièce :

**J-L. LINQUETTE #6**

# PHOTOS PROCHE & LOINTAINES



# ST OUEN

PROJET  
RESIDENTIALISATION  
SAINT LOUIS

ADRESSE DU PROJET

Rue d'Oraison  
Rue Guy Sourcis  
R.-J.-L. Linquette  
95310 Saint Ouen l'Aumône

MAITRE D'OUVRAGE

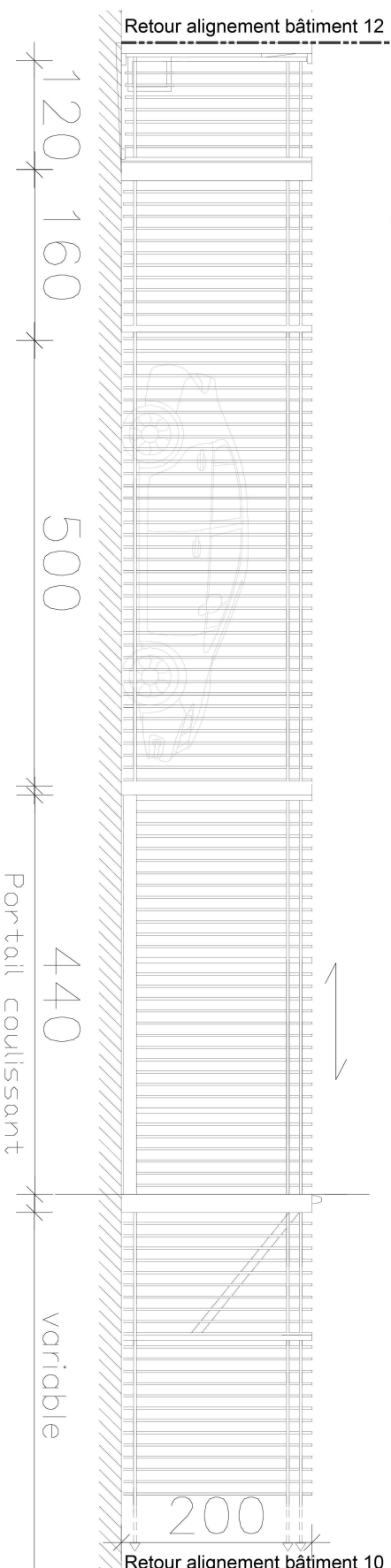
**FONCIA VEXIN**  
pour le  
**SDC St Louis**  
95 310 Saint Ouen l'Aumône

MAITRE D'OEUVRE

**ap**  
architectes  
I. Abratianska & R. Philippe  
226, rue la Fayette 75010 PARIS  
Tél.09 53 02 49 01 - Fax 09 56 26 12 19  
contact@ap-archi.fr - www.ap-archi.fr

## 3- Création d'un accès véhicules - 6 Rue J.L. LINQUETTE

### ELEVATION / PLAN



Accès piétons

Accès véhicules

**DECLARATION  
PREALABLE**

Ech : DP 7/8/9 20/07/2020 A

N° pièce :

**J.-L. LINQUETTE #10**

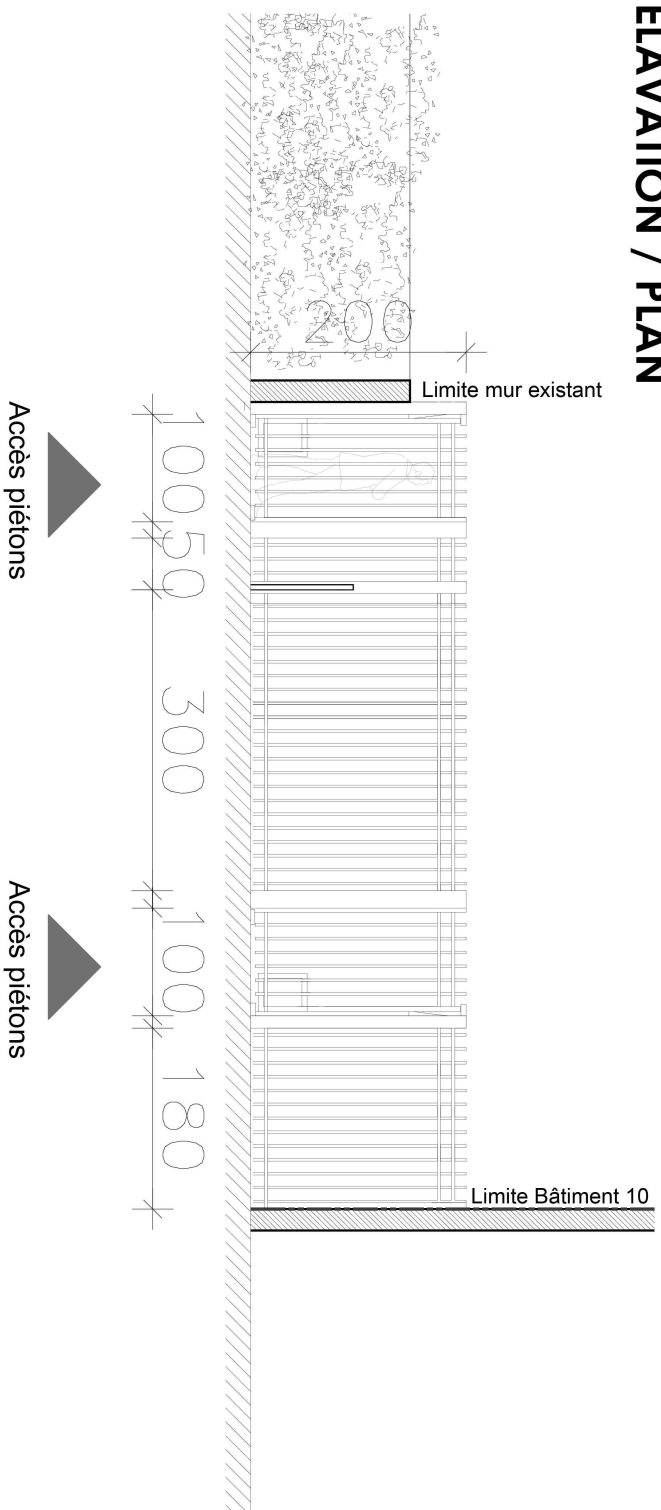


# PHOTOS PROCHE & LOINTAINES



3 - Création d'un accès véhicules - 14 Rue J.L. LINQUETTE

## ELEVATION / PLAN



# ST OUEN

PROJET  
RESIDENTIALISATION  
SAINT LOUIS

ADRESSE DU PROJET

Rue d'Oraison  
Rue Guy Sourcis  
R-J-L Linquette  
95310 Saint Ouen l'Aumône

MAITRE D'OUVRAGE

**FONCIA VEXIN**  
pour le  
**SDC St Louis**  
95 310 Saint Ouen l'Aumône

MAITRISE D'OEUVRE

**ap**  
architectes  
I. Abratianska & R. Philippe  
226, rue la Fayette 75010 PARIS  
Tél 09 53 02 49 01 - Fax 09 56 56 12 19  
contact@ap-archi.fr - www.ap-archi.fr

## DECLARATION PREALABLE

Ech : DP 7/8/9 20/07/2020 A  
N° pièce :

**J-L. LINQUETTE #14**

# NOTICE

le présent projet à pour but d'organiser la résidentialisation de la copropriété ST LOUIS située à ST OUEN L'AUMONE.

## Les principes généraux sont les suivants :

Hauteur maximum réglementaire des clôtures selon le PLU = 2,00m.

RAL 7037 sur l'ensemble des clôtures / portails / portillons: respect de l'identité visuelle globale de la commune.

Contrôle d'Accès pour portillons par Digicode + Lecteur Vigik (placé entre 0,90 et 1,30m)

### 1- Création d'un accès véhicules et piétons - Rue d'ORAISON

- Fourniture et Pose d'un Portail Résidentiel 2 vantaux égaux, Largeur 5m20 (2 x 2m60) x Hauteur 2m
- Fourniture et Pose d'un Portillon Résidentiel Largeur 1m20 x Hauteur 2m

### 2- Création d'un accès véhicules et piétons - Rue Guy SOURCIS.

- Fourniture et Pose d'un Portail auto portant coulissant de type OMEGA, Largeur 7m50 x Hauteur 2m
- Fourniture et Pose d'un Portillon Résidentiel Largeur 1m20 x Hauteur 2m

### 3- Création d'un accès véhicules et de 3 accès piétons - Rue J.L. LINQUETTE au niveau des numéros 6 - 10 et 14.

#06

- Fourniture et Pose d'un Portillon Résidentiel Largeur 1m20 x Hauteur 2m

#10

- Fourniture et Pose d'un Portail auto portant coulissant de type OMEGA, Largeur 4m40 x Hauteur 2m
- Fourniture et Pose d'un Portillon Résidentiel Largeur 1m20 x Hauteur 2m

#14

- Fourniture et Pose d'un Portillon Résidentiel Largeur 1m x Hauteur 2m (rampe)
- Fourniture et Pose d'un Portillon Résidentiel Largeur 1m x Hauteur 2m (escalier)

## LOCALISATION INTERVENTION



# ST OUEN

PROJET

RESIDENTIALISATION  
SAINT LOUIS

ADRESSE DU PROJET

Rue d'Oraison  
Rue Guy Sourcis  
R.J.L.Linquette  
95310 Saint Ouen l'Aumone

MAITRE D'OUVRAGE

**FONCIA VEXIN**

pour le  
**SDC St Louis**  
95 310 Saint Ouen l'Aumone

MAITRE D'OEUVRE

**ap**  
architectes

I. Abratianska & R. Philippe  
226, rue la Fayette 75010 PARIS  
Tél.09 53 02 49 01 - Fax 09 56 26 12 19  
contact@ap-archi.fr - www.ap-archi.fr



**DECLARATION  
PREALABLE**

Ech : DP 11      20/07/2020      A

N° Pièce :

**NOTICE**